

Technisches Datenblatt :

# **220 TJ ST5**

---

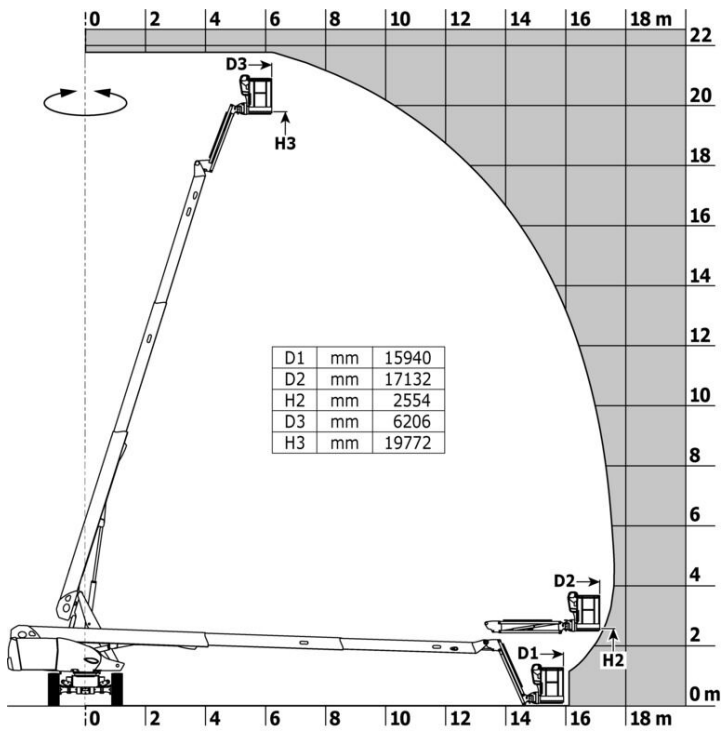


Kapazität		Metrisch
Arbeitshöhe	h21	21.77 m
Plattformhöhe	h7	19.77 m
Maximale seitliche Reichweite	r1	17.63 m
Korbam-Drehwinkel (oben / Boden)		+69 ° / -66 °
Tragfähigkeit des Arbeitskorbs	Q	230 kg
Drehung des Oberwagens		360 °
Drehung des Arbeitskorbs (rechts / links)		90 ° / 90 °
Anzahl Personen (innen / außen)		2 / 2
Gewicht und Reifengröße		
Gewicht der Arbeitsbühne*		11850 kg
Arbeitskorb Abmessungen (Länge x Breite)	lp / ep	2.10 m x 0.80 m
Gesamtbreite	b1	2.48 m
Gesamtlänge	l1	9.80 m
Gesamthöhe	h17	2.66 m
Gesamtlänge eingefahren	l9	7.29 m
Bauhöhe eingefahren	h18	2.72 m
Bodenfreiheit (Zugang)	h20	0.39 m
Länge des Auslegearms	l13	2 m
Gegengewicht Versatz (Oberwagen bei 90°)	a7	1.35 m
Innere Wenderadius	b13	2.96 m
äußerer Wenderadius	Wa3	6.19 m
Bodenfreiheit Mitte Radstand	m2	0.44 m
Radstand	y	2.80 m
Leistung		
Fahrgeschwindigkeit - Transportmodus		4.40 km/h
Fahrgeschwindigkeit - Arbeitsmodus		1 km/h
Steigfähigkeit		40 %
Zulässige Neigung im Arbeitsmodus		4 °
Reifen		
Bereifung		Vollgummireifen aufvulkanisiert
Reifengröße, vorn / hinten		1025 x 365 mm - 1025 x 365 mm
Antriebsräder (vorne / hinten)		2 / 2
Lenkräder (vorne / hinten)		2 / 0
Gebremste Räder / Räder		0 / 2
Motor/Batterie		
Hersteller / Motor Modell		Yanmar - 3TNV88C
Nennleistung Verbrennungsmotor / Leistung (kW)		37 Hp / 27.50 kW
Diverse		
Bodendruck		18.20 daN/cm²
Hydraulikdruck		340 bar
Fassungsvermögen des Hydrauliktanks		94 l
Fassungsvermögen des Kraftstofftanks		72 l
Umgebungsgeräusch (LwA)		< 105 dB(A)
Einhaltung von Nomen		
Diese Maschine entspricht:		Europäische Richtlinien: 2006/42/EG - Maschinen (Neufassung EN 280:2013) - 2004/108/EG (EMV) - 2006/95/EG (Niederspannung)

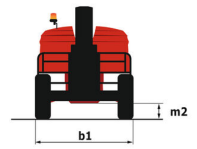
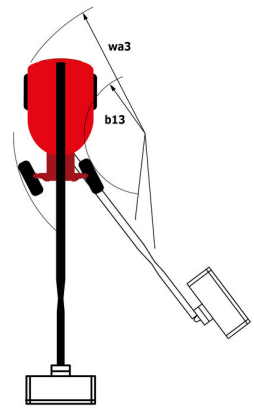
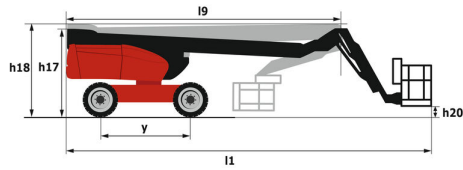
Variert und ist Abhängig von den Länderspezifischen Optionen

## 220 TJ ST5 - Traglasttabellen

Lastdiagramm für Hubarbeitsbühne



# 220 TJ ST5 - Maßzeichnung



# Ausstattung

## Standard

230-V-Anschluss

4 gleichzeitige Bewegungen

Alarmon und Kontrollleuchte (Neigung, Überlast, Gefälle)

Allradantrieb

Betriebsstundenzähler

Differentialsperre an der Hinterachse

Durchgehende Drehung des Oberwagens

Easy fast slinging system

Elektrische Notpumpe

Elektronischer Ausgleich des Arbeitskorbs

Engine with DPF

Kraftstoffanzeige mit Niedrigstand-Wamleuchte

LED rotating beacon

LS pump

Motomontage auf Gleitplatte

Neigungsentriegelung

Not-Aus-Schalter im Arbeitskorb und/lam Oberwagen

Pendelvorderachse

Proportional-Regelung

Stop & Go

Unterstützung durch integrierte Fehlerdiagnose

Vernetzte Maschine

Verzinkter Arbeitskorb

Vorderachse mit Schlupfbegrenzung

großes Farbdisplay an der Bodensteuerung

## Optional

110 oder 230 V Steckdose mit Schutzschalter

Arbeitsscheinwerfer

Batterie Hauptschalter

Batteriedecke

Bordeigener Generator (3,5 oder 5 kW)

Druckluftanschluß im Arbeitskorb

Easy Link mit Fernabschaltung

Fernbedienung

Funkenschutz Abgasrohr

Galvanized basket 2.100 mm with lateral door

Hydraulic oil for cold temperature

Motorvorheizung

Non marking solid tyres

Oberwagen-Verriegelung mit Schloss

Piepton bei Fahrt

Piepton bei allen Bewegungen

Positionsanzeige des Oberwagens

SPS : Secondary protection system

Safety valve

Schlüsselschloss am Kraftstofftank

Schutz-Abdeckung der unteren Steuerbox

Sicherheitskit (Helm + Sicherheitsgurt)

Socket 230 V + differential circuit breaker

Sonderlackierung

Tastatur-Zugangskontrolle für Easy Link

Vollgummireifen aufvulkanisiert

Wasser-Anschluss

biologisch abbaubares Öl

**Ihr Händler**

Sindlhauser Straße 6 - 83104 Tuntenhausen  
 Tel. +49 8067 181-727  
 E-Mail: [verkauf@eder-stapler.de](mailto:verkauf@eder-stapler.de)  
[www.eder-stapler.de](http://www.eder-stapler.de) - [www.eder-miete.de](http://www.eder-miete.de)

**Augsburg/Friedberg**

Winterbruckenweg 54 - 86316 Friedberg  
 Tel. +49 821 780841-0

**München/Garching**

Dirnismaning 34 - 85748 Garching  
 Tel. +49 89 9286153-0

**Regensburg/Neutraubling**

Berliner Straße 33 - 93073 Neutraubling  
 Tel. +49 9401 5220-96



Siège Social

430 rue de l'Aubinière - 44150 Ancenis Cedex - France  
 Tel: +33(0)2 40 09 10 11 - Fax: +33 (0)2 40 09 10 97

[www.manitou.com](http://www.manitou.com)



In vorliegender Broschüre sind die Versionen und Konfigurationsoptionen für Manitou-Produkte beschrieben, die mit unterschiedlicher Ausrüstung ausgestattet werden können. Bei der in der Broschüre beschriebenen Ausrüstung kann es sich um Standard- oder Sonderausrüstung handeln oder um Ausrüstung, die für bestimmte Versionen nicht erhältlich ist. Manitou behält sich das Recht vor, jederzeit unangekündigte Änderungen an den gezeigten und beschriebenen Spezifikationen vorzunehmen. Der Hersteller haftet nicht für die angegebenen Spezifikationen. Für weitere Informationen wenden Sie sich bitte an Ihren Manitou-Händler. Dokument ohne Gewähr. Die Produktbeschreibungen können vom eigentlichen Produkt abweichen. Die Auflistung der Spezifikationen erhebt keinen Anspruch auf Vollständigkeit. Logos und Corporate Identity des Unternehmens sind Eigentum von Manitou und dürfen nicht ohne Genehmigung verwendet werden. Alle Rechte vorbehalten. Die in dieser Broschüre enthaltenen Fotos und Abbildungen dienen lediglich Informationszwecken.

Manitou BF SA - Société anonyme à conseil d'administration - Unternehmenskapital: 39.668.399 Euro - Eingetragen im Handelsregister von Nantes unter der Nummer 857 802 508