

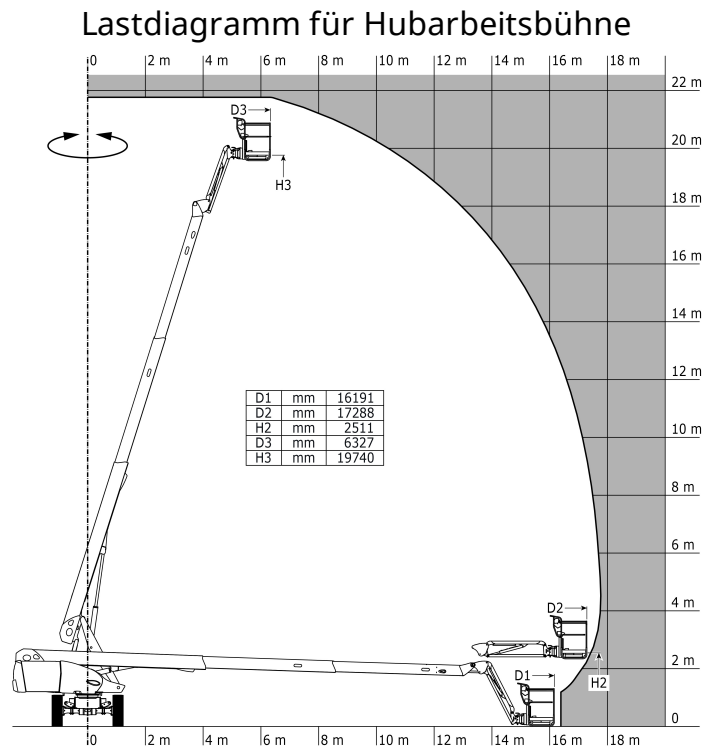
Technisches Datenblatt :

220 TJ+

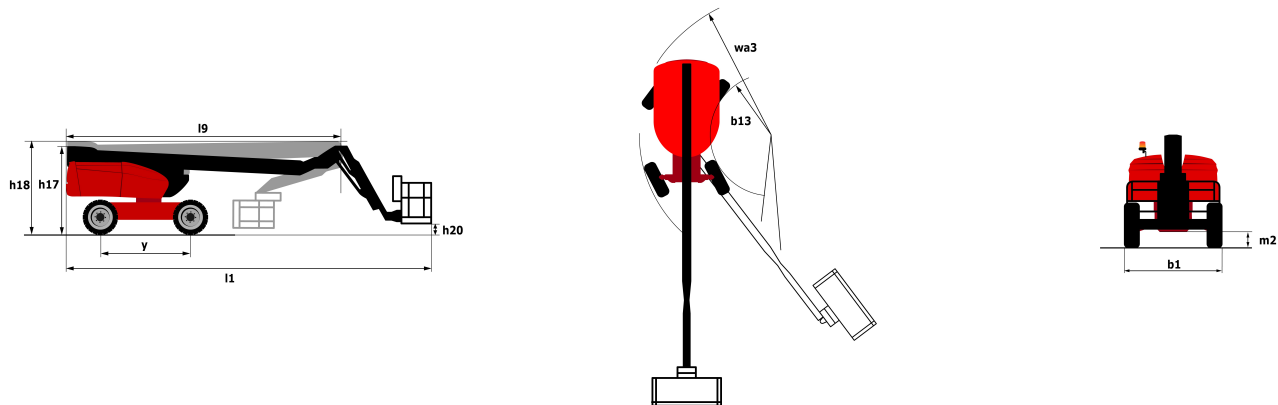


Kapazität		Metrisch
Arbeitshöhe	h21	21.74 m
Plattformhöhe*	h7	19.74 m
Max. Reichweite	l4	17.78 m
Korbarm-Drehwinkel (Boden)		-63 °
Tragfähigkeit des Arbeitskorbs	Q	350 kg
Drehung des Oberwagens		360 °
Drehung des Arbeitskorbs (rechts / links)		90 ° / 90 °
Anzahl Personen (innen / außen)		3 / 3
Gewicht und Reifengröße		
Gewicht der Arbeitsbühne*		13600 kg
Arbeitskorb Abmessungen (Länge x Breite)	lp / ep	2.3 m x 0.9 m
Gesamtbreite	b1	2.48 m
Gesamtlänge	l1	10.05 m
Gesamthöhe	h17	2.52 m
Gesamtlänge eingefahren	l9	7.35 m
Bauhöhe eingefahren	h18	3.03 m
Bodenfreiheit (Zugang)	h20	0.39 m
Länge des Auslegearms	l13	2 m
Gegengewicht Versatz (Oberwagen bei 90°)	a7	1.34 m
Innerer Wenderadius	b13	2 m
äußerer Wenderadius	Wa3	4.4 m
Bodenfreiheit Mitte Radstand	m2	0.44 m
Radstand	y	2.8 m
Leistung		
Fahrgeschwindigkeit - beladen		5.4 km/h
Fahrgeschwindigkeit - angehoben		1 km/h
Steigfähigkeit		40 %
Zulässige Neigung		4 °
Reifen		
Bereifung		Vollgummireifen aufvulkanisiert
Antriebsräder (vorne / hinten)		2 / 2
Lenkräder (vorne / hinten)		2 / 2
Gebremste Räder / Räder		2 / 2
Motor		
Hersteller / Motor Modell / Motornorm		Kubota - V1505.E3B - Stage 3A
Nennleistung Verbrennungsmotor / Leistung (kW)		35 Hp / 26.2 kW
Diverse		
Bodendruck		18.3 daN/cm ²
Hydraulikdruck		400 Bar
Fassungsvermögen des Hydrauliktanks		94 l
Fassungsvermögen des Kraftstofftanks		72 l
Schallpegel an Arbeitskorb		104 dB(A)
Schwingungsbelastung Hand/Arm		0.5 Nm
Standards compliance		
Diese Maschine entspricht:		Europäische Richtlinien: 2006/42/EG - Maschinen (Neufassung EN 280:2013) - 2004/108/EG (EMV) - 2006/95/EG (Niederspannung)

Traglasttabellen



Maßzeichnung



Ausstattung

Standard

- 230-V-Anschluss
- 4 Allradlenkung mit hundeganglenkung
- 4 gleichzeitige Bewegungen
- Aktive Pendelvorderachse
- Alarmton und Kontrollleuchte (Neigung, Überlast, Gefälle)
- Allradantrieb
- Arbeitskorb 2.300 mm
- Betriebsstundenzähler
- Differentialsperre an der Hinterachse
- Durchgehende Drehung des Oberwagens
- Elektrische Notpumpe
- Elektronischer Ausgleich des Arbeitskorbs
- Kraftstoffanzeige mit Niedrigstand-Warnleuchte
- Motor auf Drehlager
- Motormontage auf Gleitplatte
- Neigungsentriegelung
- Not-Aus-Schalter im Arbeitskorb und | am Oberwagen
- Schutzabdeckung für Bedienpult
- Stufenweise Drehzahlregelung
- Unterstützung durch integrierte Fehlerdiagnose
- Vorderachse mit Schlupfbegrenzung
- Warnblinkanlage

Optional

- Arbeitskorb 1.800 mm
- Arbeitsscheinwerfer
- Bordeigener Generator (3,5 oder 5 kW)
- Druckluftanschluß im Arbeitskorb
- Lackierung in Sonderfarben
- Oberwagen-Verriegelung mit Schloss
- Piepton bei Fahrt
- Piepton bei allen Bewegungen
- SMS : Safe Man System

Optional

Schlüsselschloss am Kraftstofftank

Schutz-Abdeckung der unteren Steuerbox

Sicherheitsgeschirr

Wasser-Anschluss

zusätzlicher Werkzeugkasten

Öl für tiefe Temperaturen



Siège Social

430 rue de l'Aubinière - 44150 Ancenis Cedex - France

Tel: +33(0)2 40 09 10 11 - Fax: +33 (0)2 40 09 10 97

www.manitou.com



In vorliegender Broschüre sind die Versionen und Konfigurationsoptionen für Manitou-Produkte beschrieben, die mit unterschiedlicher Ausrüstung ausgestattet werden können. Bei der in der Broschüre beschriebenen Ausrüstung kann es sich um Standard- oder Sonderausrüstung handeln oder um Ausrüstung, die für bestimmte Versionen nicht erhältlich ist. Manitou behält sich das Recht vor, jederzeit unangekündigte Änderungen an den gezeigten und beschriebenen Spezifikationen vorzunehmen. Der Hersteller haftet nicht für die angegebenen Spezifikationen. Für weitere Informationen wenden Sie sich bitte an Ihren Manitou-Händler. Dokument ohne Gewähr. Die Produktbeschreibungen können vom eigentlichen Produkt abweichen. Die Auflistung der Spezifikationen erhebt keinen Anspruch auf Vollständigkeit. Logos und Corporate Identity des Unternehmens sind Eigentum von Manitou und dürfen nicht ohne Genehmigung verwendet werden. Alle Rechte vorbehalten. Die in dieser Broschüre enthaltenen Fotos und Abbildungen dienen lediglich Informationszwecken.

Manitou BF SA - Société anonyme à conseil d'administration - Unternehmenskapital: 39.547.824 Euro -
Eingetragen im Handelsregister von Nantes unter der Nummer 857 802 508