

EDER
STAPLER

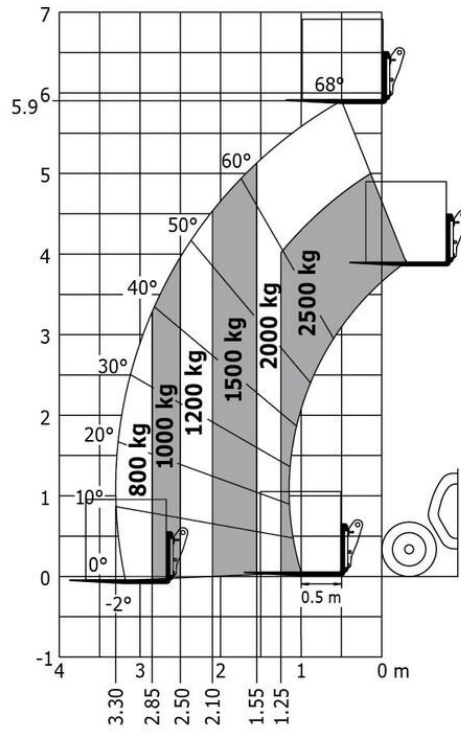
MLT 625-75 H



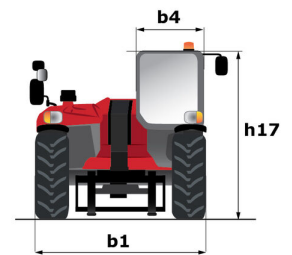
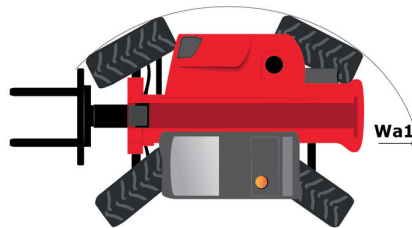
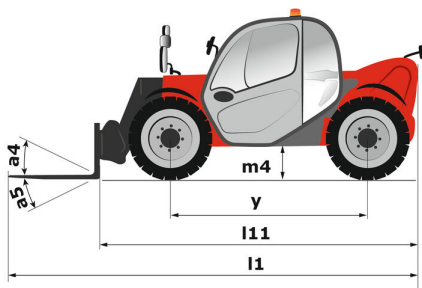
 **MANITOU**
HANDLING YOUR WORLD

Kapazität		Metrisch
Max. Tragkraft	Q	2500 kg
Max. Hubhöhe	h3	5.90 m
Maximale seitliche Reichweite	r1	3.30 m
Reichweite bei max. Hubhöhe		0.50 m
Ausbrechkraft mit Schaufel		4205 daN
Gewicht und Reifengröße		
Eigengewicht (mit Gabel)		4922 kg
Bodenfreiheit Maschine	m4	0.38 m
Radstand	y	2.30 m
Gesamtlänge bis Gabelträger (mit Anhängerkupplung)	l11	3.90 m
Überhang vome		0.99 m
Gesamtbreite	b1	1.81 m
Gesamtbreite der Kabine	b4	0.80 m
Gesamthöhe	h17	2 m
Schüttwinkel	a5	117 °
Kippwinkel	a4	12 °
Wenderadius (über Räder)	Wa1	3.31 m
Reifenmodelle		Alliance - A580 - 300/75 R18 142A8
Antriebsräder (vome / hinten)		2 / 2
Lenkräder (vome / hinten)		2 / 2
Leistung		
Heben		7.30 s
Senken		4.95 s
Teleskop ausfahren		5.20 s
Teleskop Einfahren		3.70 s
Ankippen		3.20 s
Auskippen		3.20 s
Motor		
Hersteller		Kubota
Motormom		Stage V
Motor Modell		V3307-CR-T-E5B
Anzahl der Zylinder - Tragfähigkeit der Zylinder		4 - 3331 cm³
Nennleistung Verbrennungsmotor / Leistung (kW)		75 Hp / 55.40 kW
Max. Drehmoment / Motordrehzahl		265 Nm @1400 rpm
Zugkraft		3240 daN
Wendelüfter		Standard
Kühlsystem des Motors		2 Kühler Wasser Hydrauliköl
Getriebe		
Getriebetyp		Hydrostatisch
Anzahl der Gänge (vorwärts / rückwärts)		2 / 2
Max. Fahrgeschwindigkeit (kann je nach Vorschriften variieren)		25 km/h
Differenzialsperre		Sperddifferential an der Vorderachse
Parkbremse		Automatische negative Parkbremse
Feststellbremse		Ölbad Lamellenbremsen an den Vorderachsen
hydraulisch		
Pumpenart		Zahnradpumpe
Hydraulikfördermenge - Hydraulikdruck		86 l/min - 235 bar
Tankkapazität		
Hydrauliköl		115 l
Fassungsvermögen des Kraftstofftanks		63 l
Lärm und Vibrationen		
Innenschallpegel (LpA) gemäß Norm NF EN 12053 geprüft		76 dB(A)
Außenschallpegel (LwA)		104 dB(A)
Vibrationswert an Händen/Armen		< 2.50 m/s²
Diverse		
Zulassung des Traktors		
Sicherheit Zulassung der Kabine		ROPS - FOPS cab (level 1)
Steuerungen		JSM

Traglasttabellen



Maßzeichnung



EDER STAPLER - Kompetenz in Ihrer Nähe



Rosenheim
Sindlhauser Straße 6
83104 Tuntenthausen
Tel. +49 (0) 80 67 / 181-727

Augsburg
Winterbrückenweg 54
86316 Friedberg
Tel. +49 (0) 8 21 / 78 08 41-0

Regensburg
Berliner Straße 33
93073 Neutraubling
Tel. +49 (0) 94 01 / 52 20-0

Garching
Dirnismaning 34
85748 Garching b. München
Tel. +43 (0) 89 / 928 61 53 - 0

EDER
STAPLER

MANITOU
HANDLING YOUR WORLD



In vorliegender Broschüre sind die Versionen und Konfigurationsoptionen für Manitou-Produkte beschrieben, die mit unterschiedlicher Ausrüstung ausgestattet werden können. Bei der in der Broschüre beschriebenen Ausrüstung kann es sich um Standard- oder Sonderausrüstung handeln oder um Ausrüstung, die für bestimmte Versionen nicht erhältlich ist. Manitou behält sich das Recht vor, jederzeit unangekündigte Änderungen an den gezeigten und beschriebenen Spezifikationen vorzunehmen. Der Hersteller haftet nicht für die angegebenen Spezifikationen. Für weitere Informationen wenden Sie sich bitte an Ihren Manitou-Händler. Dokument ohne Gewähr. Die Produktbeschreibungen können vom eigentlichen Produkt abweichen. Die Auflistung der Spezifikationen erhebt keinen Anspruch auf Vollständigkeit. Logos und Corporate Identity des Unternehmens sind Eigentum von Manitou und dürfen nicht ohne Genehmigung verwendet werden. Alle Rechte vorbehalten. Die in dieser Broschüre enthaltenen Fotos und Abbildungen dienen lediglich Informationszwecken.